



# "ndiAZ

MAJ 01/2019

Management, Production > Frédéric Le Floch  
+33 6 70 56 73 97  
[frederic@lusinerie.com](mailto:frederic@lusinerie.com)

Régisseur Son > Arnaud Le Breton  
+33 6 87 51 99 30  
[arnaud.le.breton1@gmail.com](mailto:arnaud.le.breton1@gmail.com)

Equipe Artistique :  
Yann Le Corre : accordéon, Fx  
Jérôme Kerihuel : percussions  
Youn Kamm : trompette, saxhorn  
Timothée Le Bour : saxophones



MERCI DE LIRE ATTENTIVEMENT CE RIDER – Il fait partie intégrante du contrat. Il doit être respecté dans ses moindres détails. N'hésitez pas à nous contacter en cas de problème, nous pourrions toujours trouver une solution si nous sommes prévenus suffisamment à l'avance.

## I- Façade

Le système de diffusion devra être de qualité professionnelle style C.Heil, d&b, Nexo... Celui-ci devra être placé de telle manière à obtenir une diffusion homogène sur l'ensemble de la surface à couvrir.

La régie façade sera située dans l'axe du système de diffusion, face à la scène aux environs des 2/3 de la salle suivant le lieu. Celle-ci ne devra pas se trouver sous un balcon ou situé dans une régie fermée.

L'ensemble du « processing » devra être accessible par notre technicien afin de pouvoir optimiser le système.

La console sera de type professionnelle style Midas, Yamaha, Soundcraft... Celle-ci devra comporter un minimum de 8 auxiliaires dont 3 post-fader.

Dans le rack de face, prévoir :

- 1 EQ stéréo 31 bandes de type APEX, KLARK TECHNIC... (Pas de Yamaha, ni de Behringer)
- 1 lecteur CD
- 2 multi-effet TC electronics ou lexicon PCM, SPX 2000...
- 8 canaux de compression (DBX 160, BSS, DRAWER)

**Nous avons une préférence pour les consoles numériques de type :**

Yamaha CL séries / Midas Pro 2 / Digico SD8 / Midas M32 / Behringer x32...

## II- Retour

Sur scène, prévoir 4 retours de type (D&B, Adamson, C.Heil, ...) répartis en 4 circuits (cf fiche technique) ainsi que 4 égaliseurs 31 bandes répartis sur chaque circuit, les EQ devant être placés en régie façade.

## III- Plateau & Backline

Nous avons besoin de :

- 2 praticables pour le set Percus à 40cm
- 1 grand pied de micro et de 3 petits pieds de micro.
- 1 siège piano confortable pour l'accordéoniste

Merci de prévoir 4 serviettes noires et 4 petites bouteilles d'eau sur scène.

En cas de déplacement en dehors Bretagne, en train ou en avion et en accord avec la production, merci de fournir pour le backline :

- 1 siège piano confortable pour l'accordéoniste
  - 1 Tome basse 16 pouces
    - 1 pied de Charley
    - 2 pieds de Cymbale
      - 1 foot pedale
    - 2 pied de caisse claire
      - 1 siège batterie
- 1 cymbale Ride 18/20/22", Charley 13/14", Crash 14/16",

#### IV- Repas, loges, merchandising

Le soir et avant la prestation, merci de prévoir 5 repas chauds (voir 6 si accompagnateur) dont 2 sans Gluten.

Dans les loges, des boissons diverses seront mises à disposition des artistes. :

- café
- thé
- boissons fraîches
- 1 bouteille vin blanc
- 1 bouteille vin rouge
- assortiment de gâteaux
- bonbons

Nous apprécions grandement la découverte des produits locaux et les bons vins notamment les vins naturels.

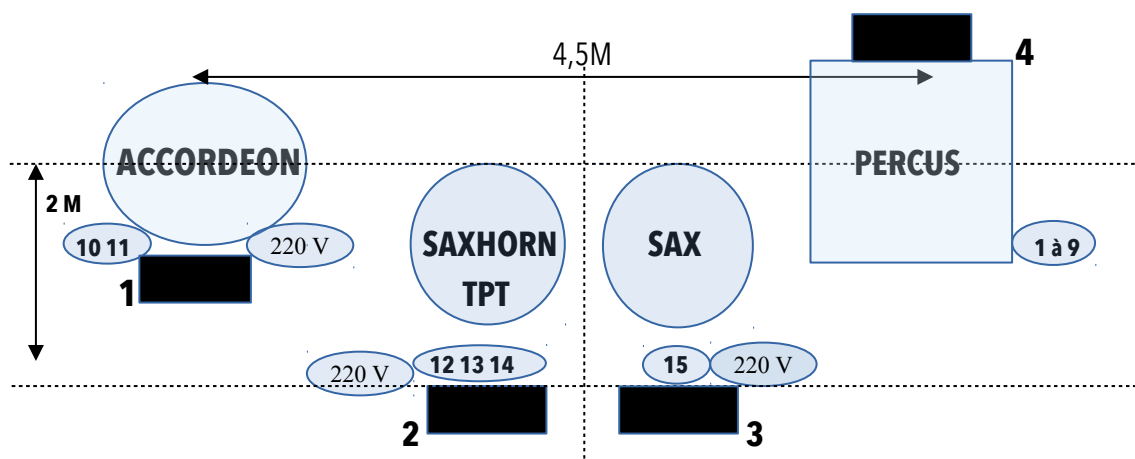
Prévoir un espace pour la vente des disques du groupe.

# "ndiAZ

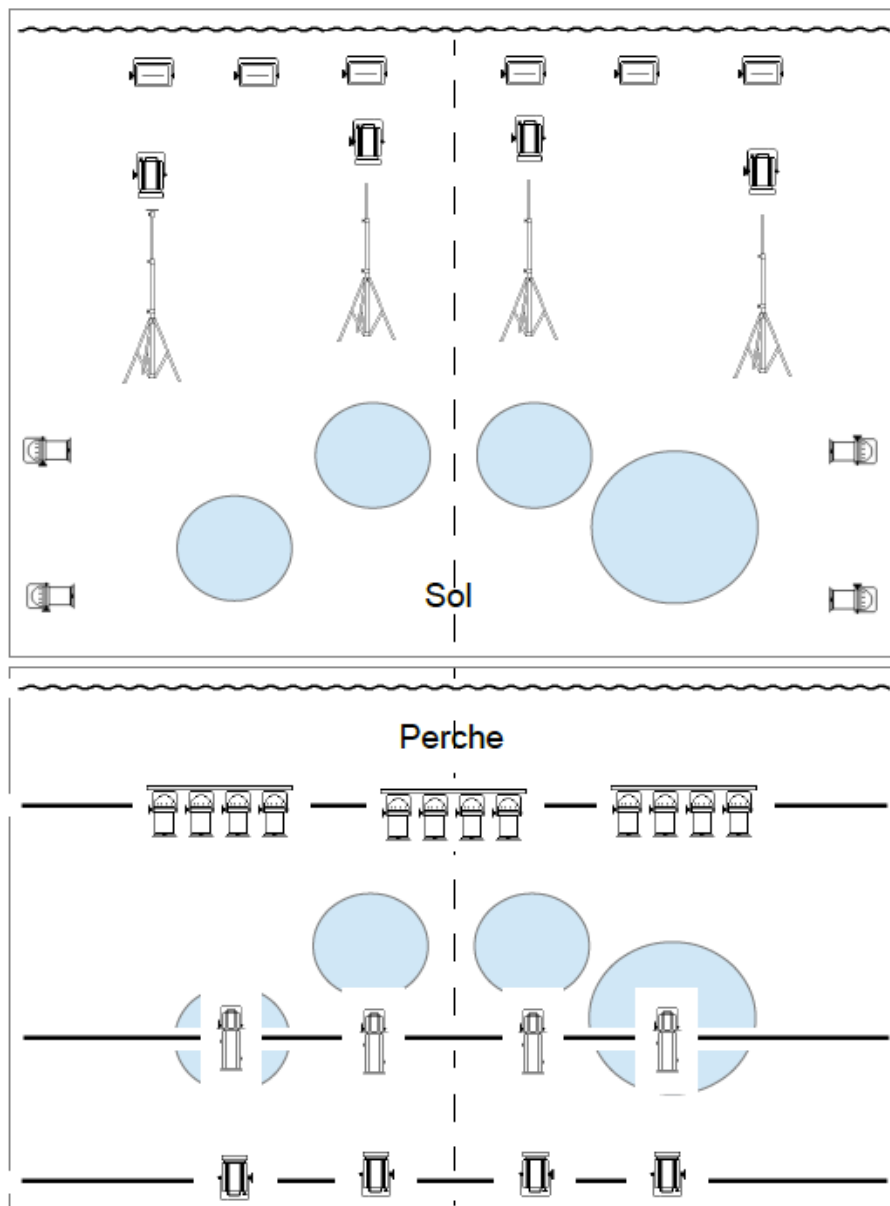
INPUT	INSTRUMENTS	MIC	COMP/GATE	PIEDS STAND
1	KICK	M88	Gate/Comp	PP
2	TOM F	D6, D4...	Gate/Comp	Clamp
3	RICK	Beyer M 201	Comp	Clamp *
4	BENDIR	B-98 HC		
5	SNARE	E904, SM57	Comp	PP
6	TAMBOUR	C 535, M88, 421..		PP
7	OH J	KM 184		Clamp *
8	HH	KM 184		Clamp *
9	OH C	KM 184		Clamp *
10	ACCORDEON MD	XLR	Comp	
11	ACCORDEON MG	XLR	Comp	
12	SAXHORN	DI		
13	TROMPETTE L	XLR		
14	TROMPETTE R	XLR		
15	SAX	DI	Comp	
16	VX	HF SM58	Comp	GP

Fournis \*

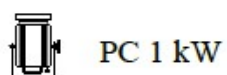
## Plan de Scène



# "ndiAZ



## Légende



PC 1 kW



Horizontide



Découpe



PAR64



## Conduite lumière

1 - Kloar

\_\_\_\_\_ prise de parole Trompette \_\_\_\_\_

2 - Févrieste (avec Solo Saxophone)

3 - La Rabelaisienne

\_\_\_\_\_ prise de parole Trompette \_\_\_\_\_

4 - Kerauffret

5 - Moarvat #1

6 - Moarvat #2 ( ENCHAINE - suite du morceau précédent)

7 - Intro Solo Accordéon ( centre ) // Blev Hir

\_\_\_\_\_ prise de parole Trompette \_\_\_\_\_

8 - Uvieù

\_\_\_\_\_ prise de parole Trompette \_\_\_\_\_

> Rappel #1 - Départementale 787

Selon occasion

> Rappel #2 - Valse en Acoustique en devant de scène -

Prévoir un espace éclairé devant les retours